

Installations- och startguide

För DataPage+ 2012

Innehållsförteckning

Installera komponenter som krävs	1
Översikt.....	1
Steg 1: Kör Setup.exe och starta guiden	1
Steg 2: Godkänn licensavtalen	1
Installera programvaran DataPage+	5
Översikt.....	5
Steg 1: Starta guiden	5
Steg 2: Fyll i kundinformation.....	6
Steg 3: Välj vad som ska installeras	7
Steg 4: Välj installationsmappen.....	9
Steg 5: Bekräfta och slutför installationen.....	10
Steg 6: Kontrollera det installerade innehållet.....	13
Programfiler.....	13
Demodatabasfiler	14
Använda DataPage+ för första gången.....	15
Översikt.....	15
Steg 1: Starta programmet.....	15
Steg 2: Följ guiden Komma igång.....	15
Felsöka installationen	17
Översikt.....	17

Installera komponenter som krävs

Översikt

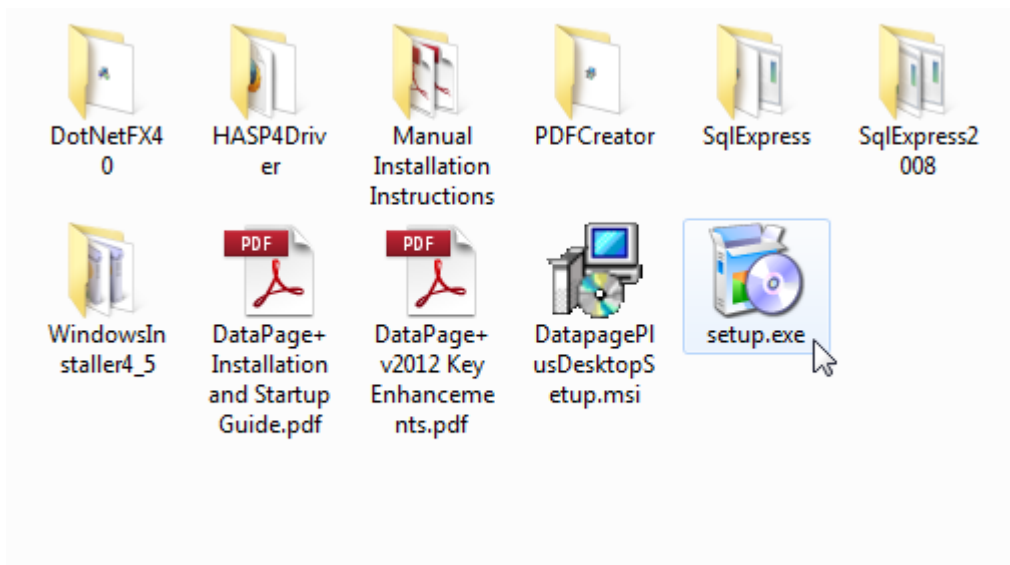
Detta omfattar installationen av följande komponenter som krävs:

- Microsoft .NET Framework 4
- Microsoft SQL Sever 2008 Express

Steg 1: Kör Setup.exe och starta guiden

Om du installerar från en CD/DVD dubbelklickar du på **setup.exe** (Figur 1).

Om du installerar från en hämtad kopia av programmet extraherar du innehållet från det hämtade arkivet och dubbelklickar på filen **setup.exe** där:



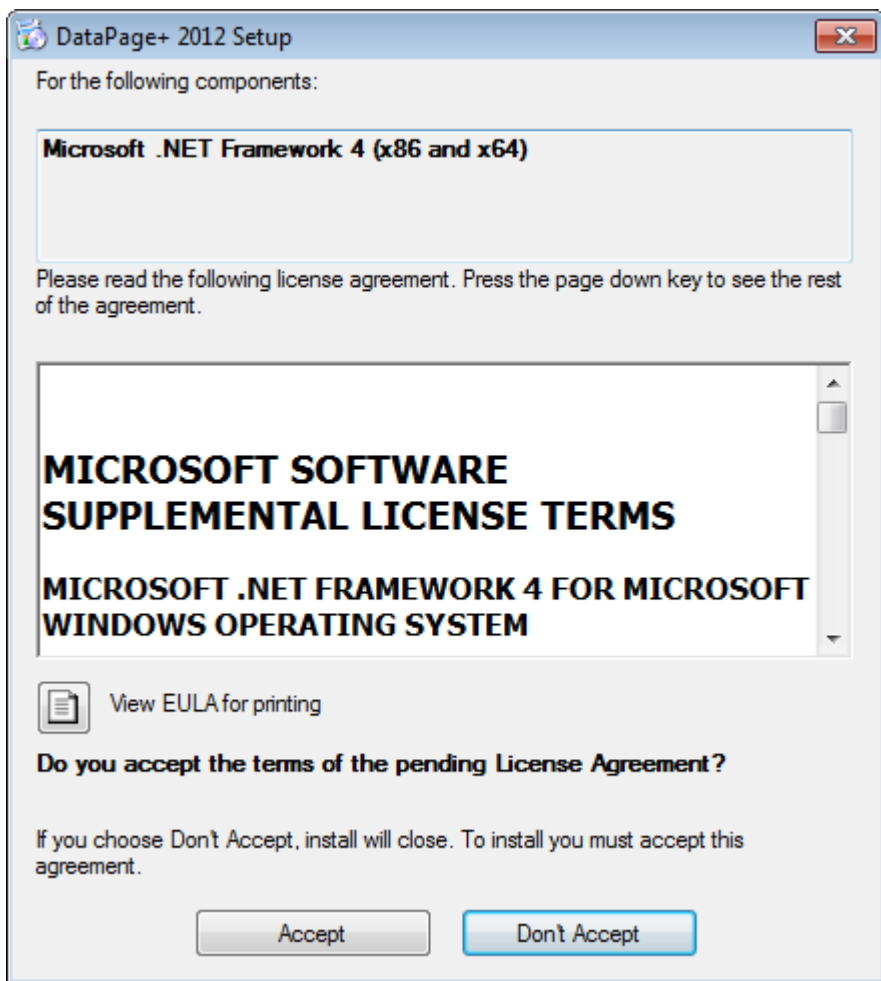
Figur 1 – Filen Setup.exe

Installationsguiden öppnas. Om någon av de ovanstående komponenter som krävs saknas görs ett försök att installera dessa innan huvudprogrammet med DataPage+ installeras.

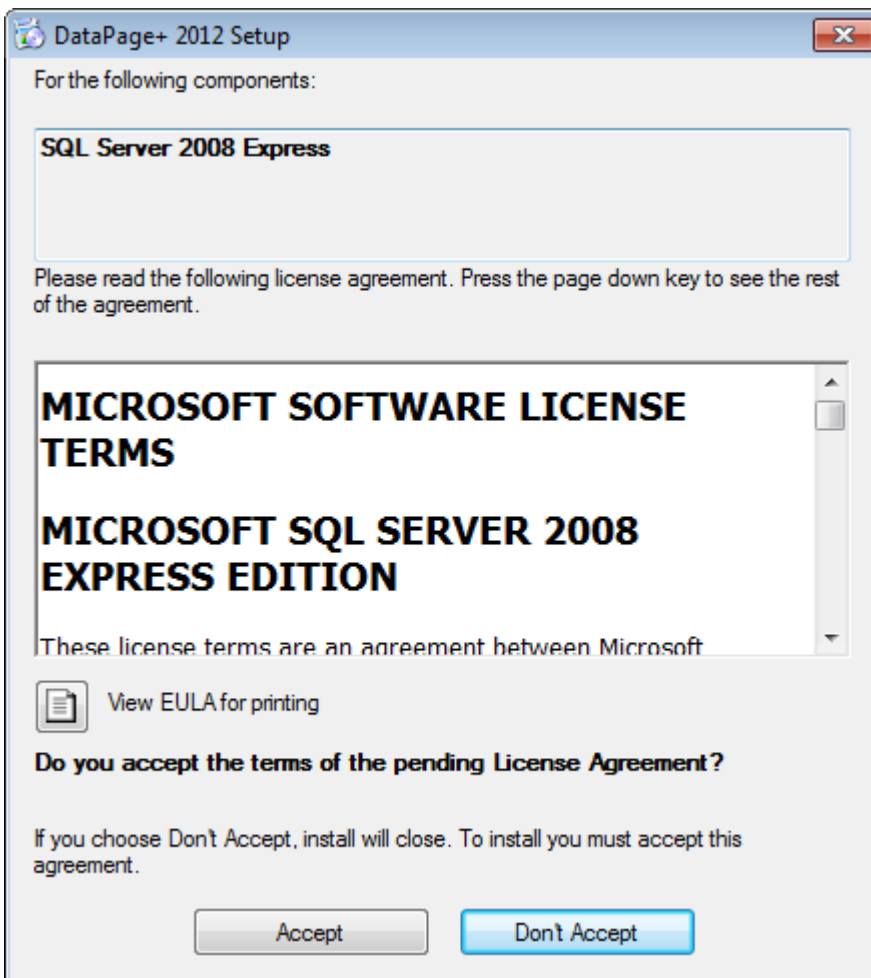
Steg 2: Godkänn licensavtalen

Godkänn de licensavtal som visas:

- Klicka på **Godkänn** för komponenten med Microsoft .NET Framework 4 (Figur 2).
- Klicka på **Godkänn** för Microsoft SQL Server 2008 Express (Figur 3).

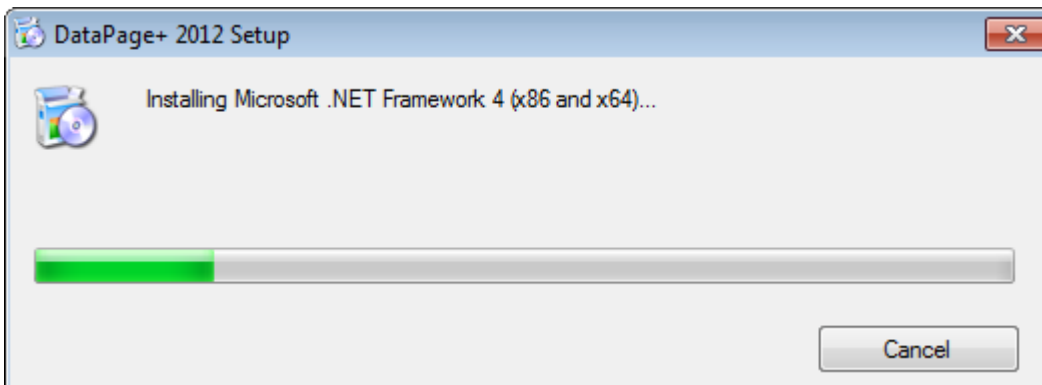


Figur 2 – Licensavtal för Microsoft .NET Framework 4 som ska godkännas

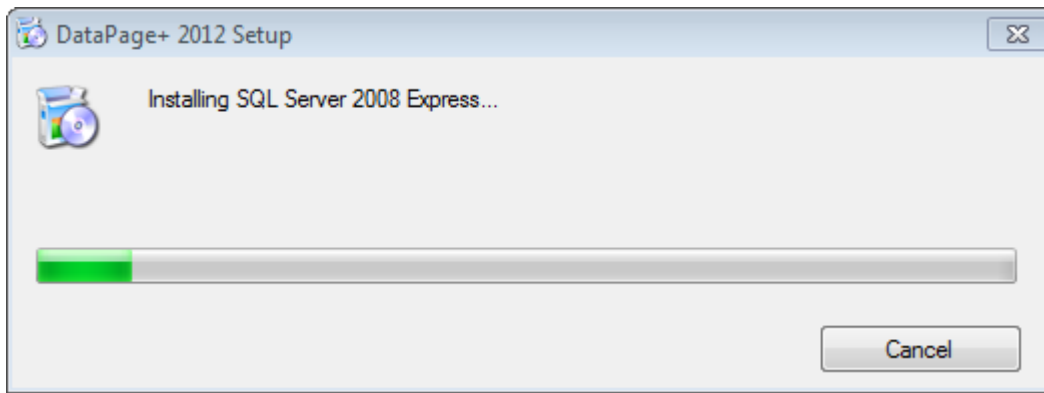


Figur 3 – Licensavtal för SQL Server 2008 som ska godkännas

En förloppsindikator visas först för .NET Framework 4:



När den här komponenten har installerats visas en annan förloppsindikator direkt, för installationen av SQL Server 2008 Express:



Var beredd på att vänta eftersom installationen av dessa komponenter som krävs kan ta flera minuter.

När .NET Framework 4 och MS SQL Express 2008 har installerats startas omedelbart installationen av huvudprogrammet med DataPage+. Se "Installera programvaran DataPage+" på sidan 5.

Installera programvaran DataPage+

Översikt

Här omfattas bara installationen av programmet DataPage+. Komponenterna som krävs ska redan ha installerats under installationsprogrammet. Mer information finns i "Installera komponenter som krävs" på sidan 1.

Steg 1: Starta guiden

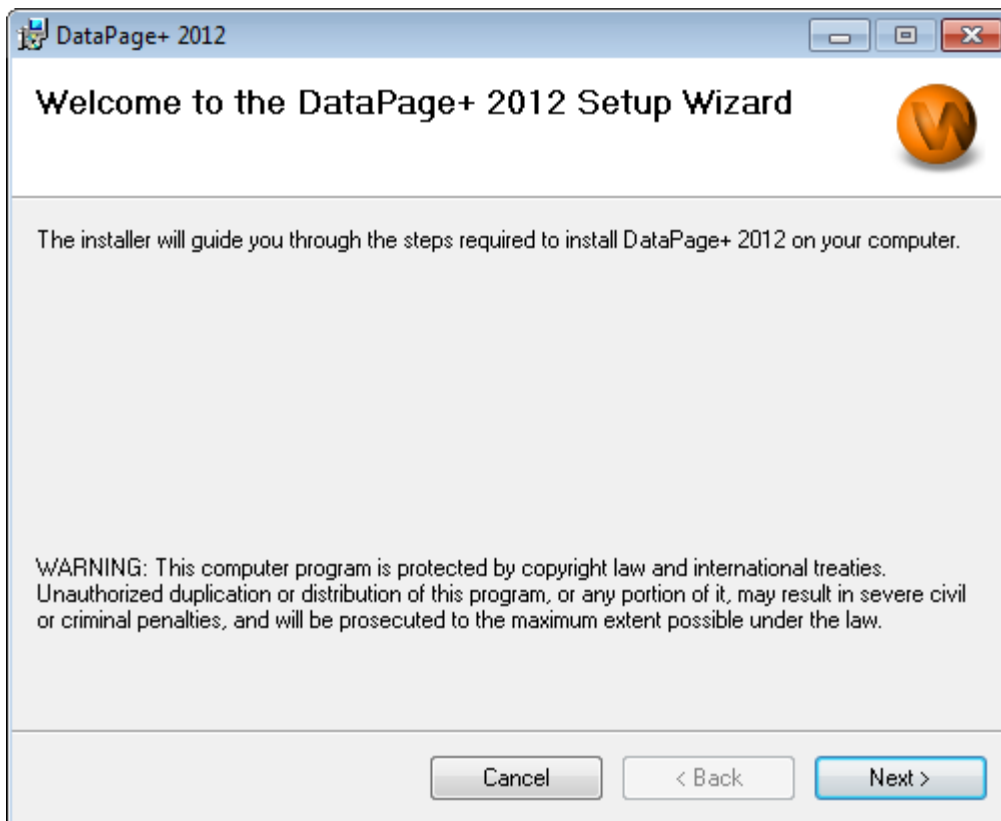
Obs! Om du kör installationsprogrammet med setup.exe och det redan finns en version av Datapage+ i systemet visas alternativ för att reparera eller ta bort den befintliga installationen.

Om du kör en FULLSTÄNDIG installation kommer MS .NET Framework 4 att installeras om det saknas i det nuvarande systemet.

När .NET Framework 4 och MS SQL Express 2008 har installerats startas omedelbart installationen av huvudprogrammet med DataPage+.

Installationsguiden för Datapage+ visas automatiskt och hjälper dig med de här stegen. Fyll i alla rutor och välj alternativ. Klicka på **Nästa** i varje fönster.

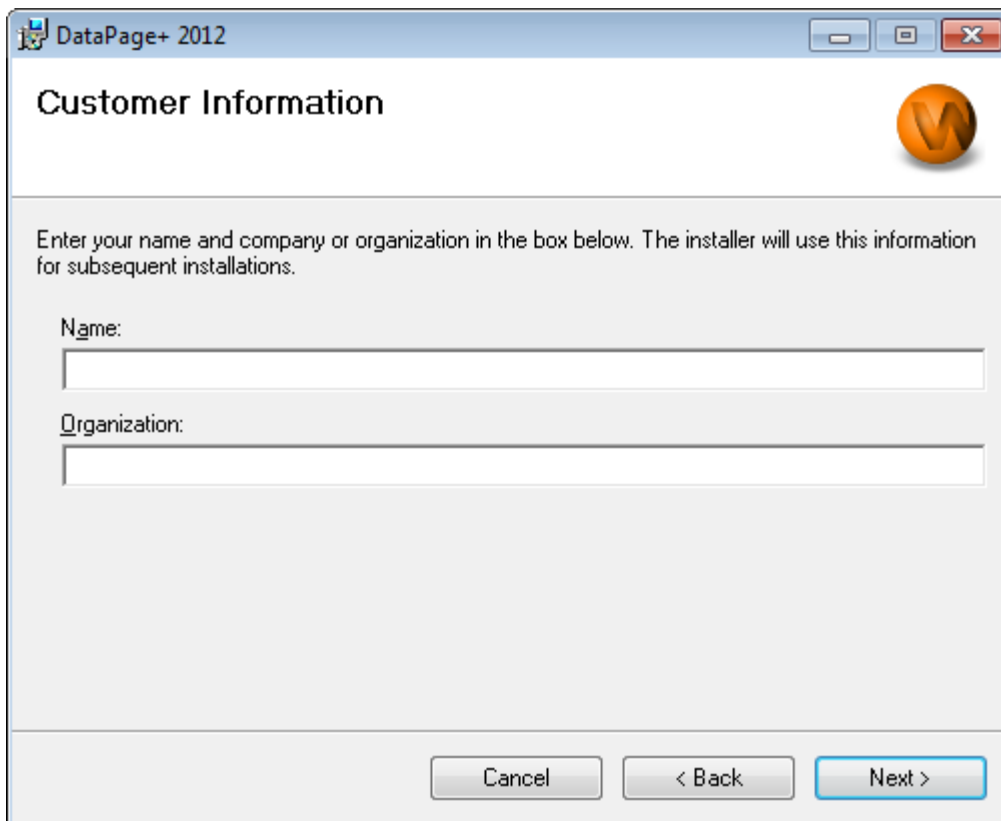
I det första välkomstfönstret (Figur 4) klickar du på **Nästa** för att starta guiden:



Figur 4 – Första välkomstfönstret

Steg 2: Fyll i kundinformation

Skärmen **Kundinformation** visas (Figur 5).



DataPage+ 2012

Customer Information

Enter your name and company or organization in the box below. The installer will use this information for subsequent installations.

Name:

Organization:

Cancel < Back Next >

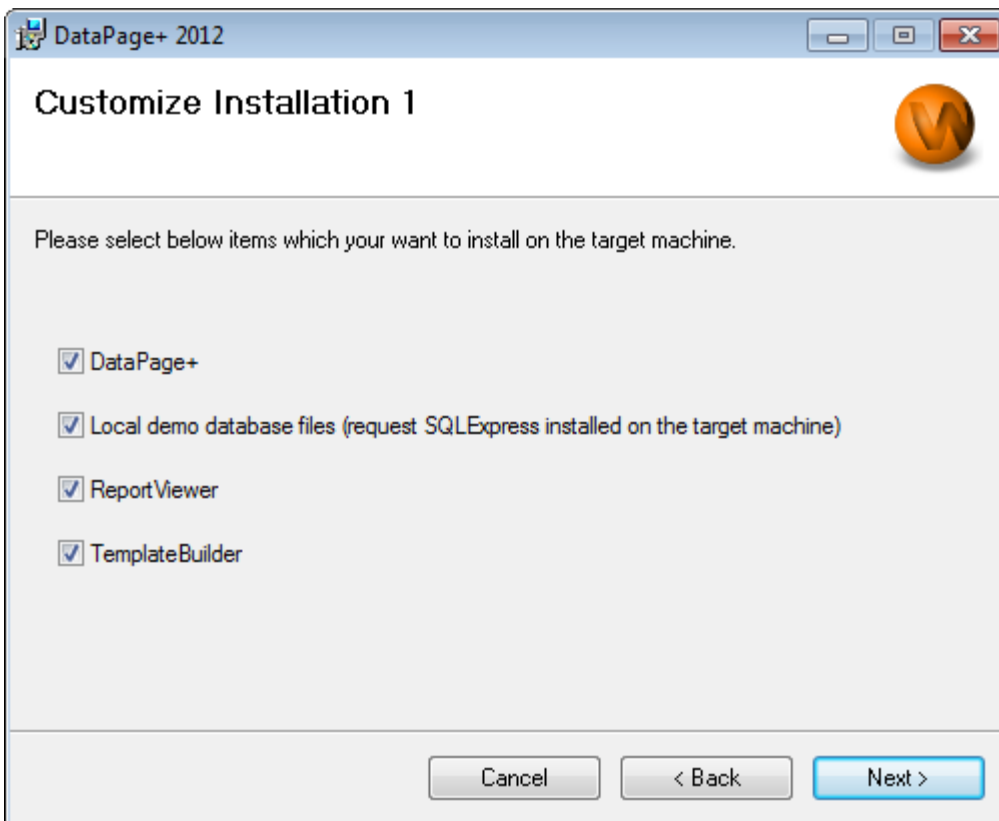
Figur 5 – skärmen Kundinformation

Skriv in uppgifterna i **Namn** och **Organisation** och klicka på **Nästa**:

Steg 3: Välj vad som ska installeras

Anpassa installationen (Figur 6) genom att välja de komponenter som du vill installera på skärmen

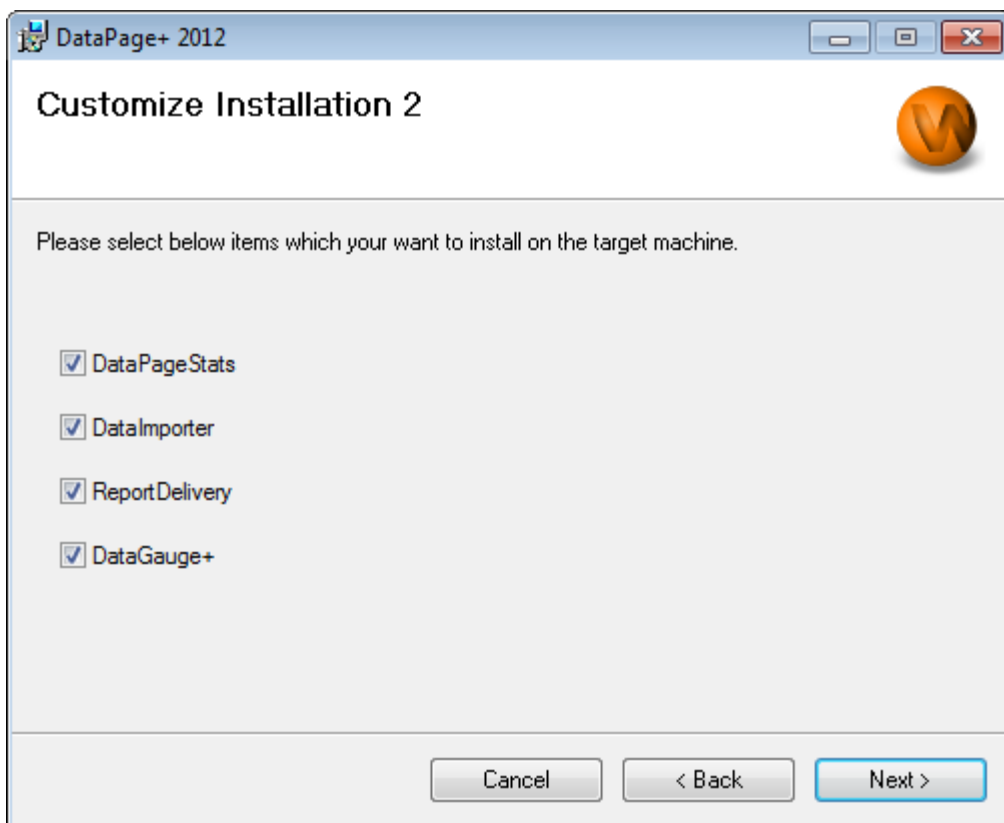
Anpassa installation 1:



Figur 6 – Skärmen Anpassa installation 1

Med dessa kryssrutor bestämmer du vilka produkter som ska installeras:

- **Datapage+** – om detta är markerat installeras huvudprogrammet, Datapage+.
- **Lokala demodatabasfiler** – om detta är markerat installeras demodatabasen som används i den äldre versionen av DataPage/RT.
- **Rapportvisningsprogram** – om detta är markerat installeras ett fristående rapportvisningsprogram där du kan visa rapporter som har skapats och sparats från Datapage+.
- **Mallskapare** – om detta är markerat installeras ett program där du kan ändra eller skapa egna rapportmallar i Datapage+.
- Klicka på **Nästa** när du vill fortsätta. Skärmen **Anpassa installation 2** visas (Figur 7).



Figur 7 – Skärmen Anpassa installation 2

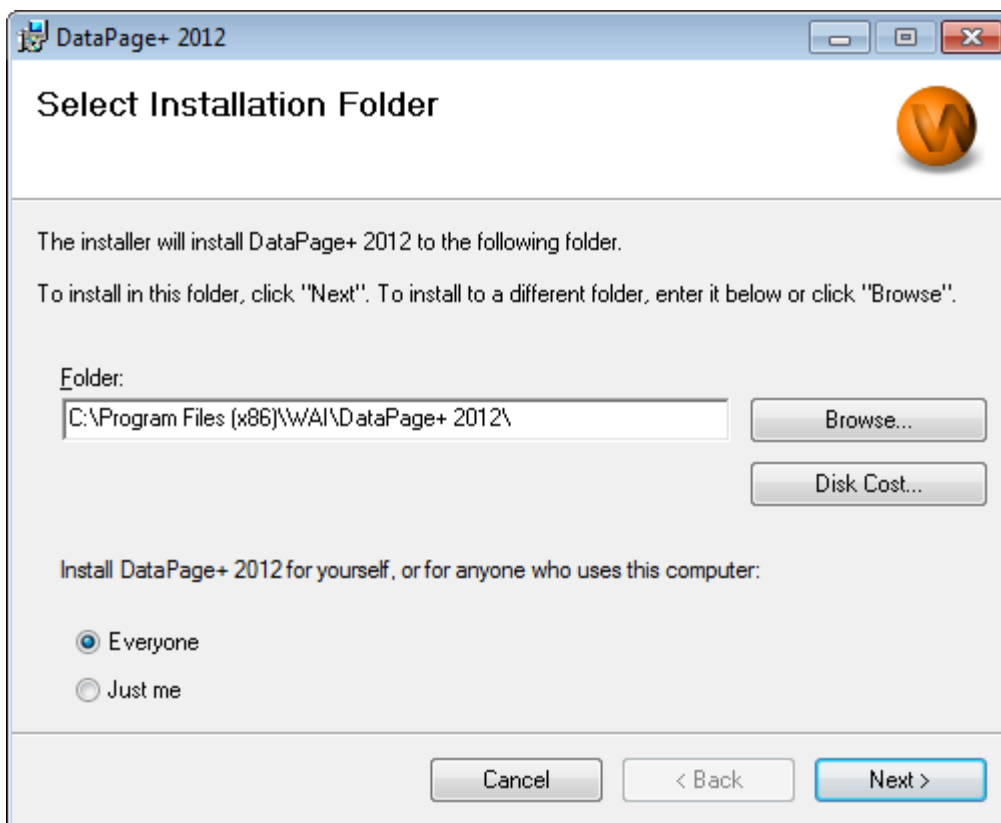
Välj ytterligare verktyg som du vill installera:

- **DataPageStats** – om detta är markerat installeras funktionen DataPageStats.exe. Med det här verktyget skapas en ny XML-statistikfil för Datapage+ från det aktuella detaljprogrammet i PC-DMIS.
- **Data Importer** – om detta är markerat installeras funktionen Dataimporter.exe. Det här verktyget övervakar en angiven katalog på den lokala datorn för import av data med filtyper som stöds.
- **ReportDelivery** – om detta är markerat installeras funktionen ReportDelivery.exe. Det här verktyget skickar rapporter från DataPage+ till en angiven katalog, eller skickar dem med e-post till de mottagare som önskas.
- **DataGauge+** – om detta är markerat installeras funktionen DataGaugeDesktop.exe.

Klicka på **Nästa** när du vill fortsätta.

Steg 4: Välj installationsmappen

Skärmen **Välj installationsmapp** visas (Figur 8).



Figur 8 – Skärmen Välj installationsmapp

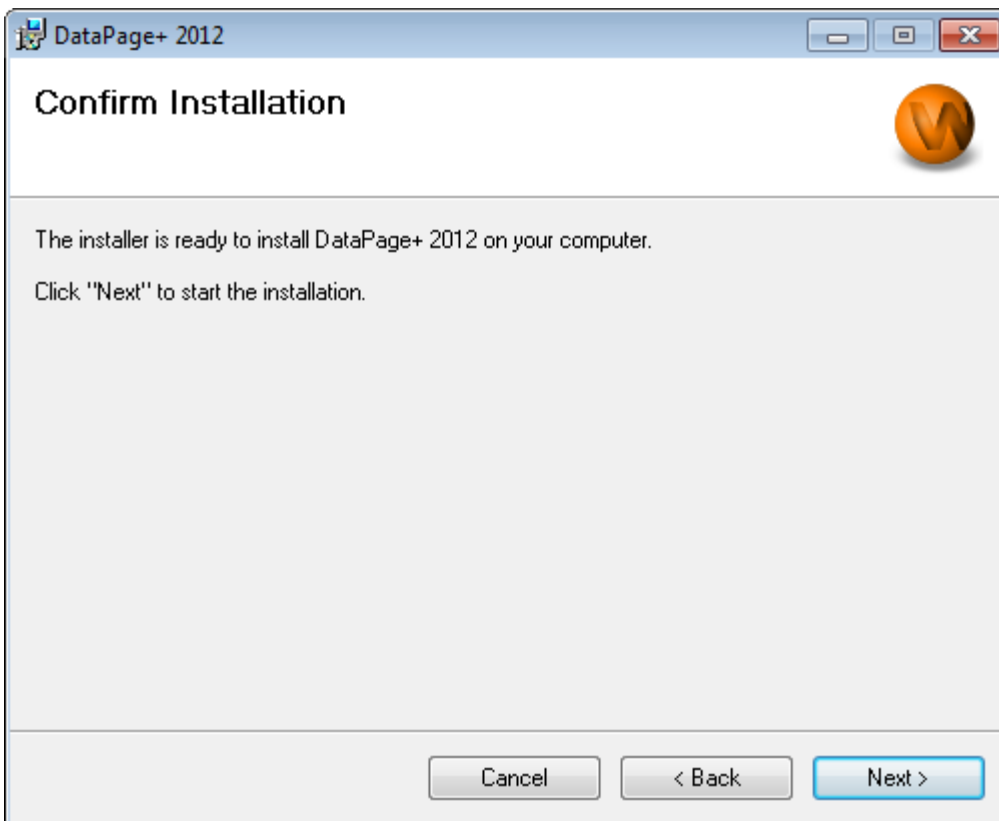
Gå till **rutan Mapp** och ange sökvägen till mappen som du vill installera programmet i, eller använd knappen **Bläddra** och bläddra till mappen.

Bestäm om du ska installera programvaran endast för dig (**Bara jag**) eller för alla datorns användare (**Alla**).

Klicka på knappen **Diskutrymme** om du behöver se hur mycket plats du har kvar på den valda diskenheten och hur mycket plats som krävs för att installera de valda komponenterna.

Steg 5: Bekräfta och slutför installationen

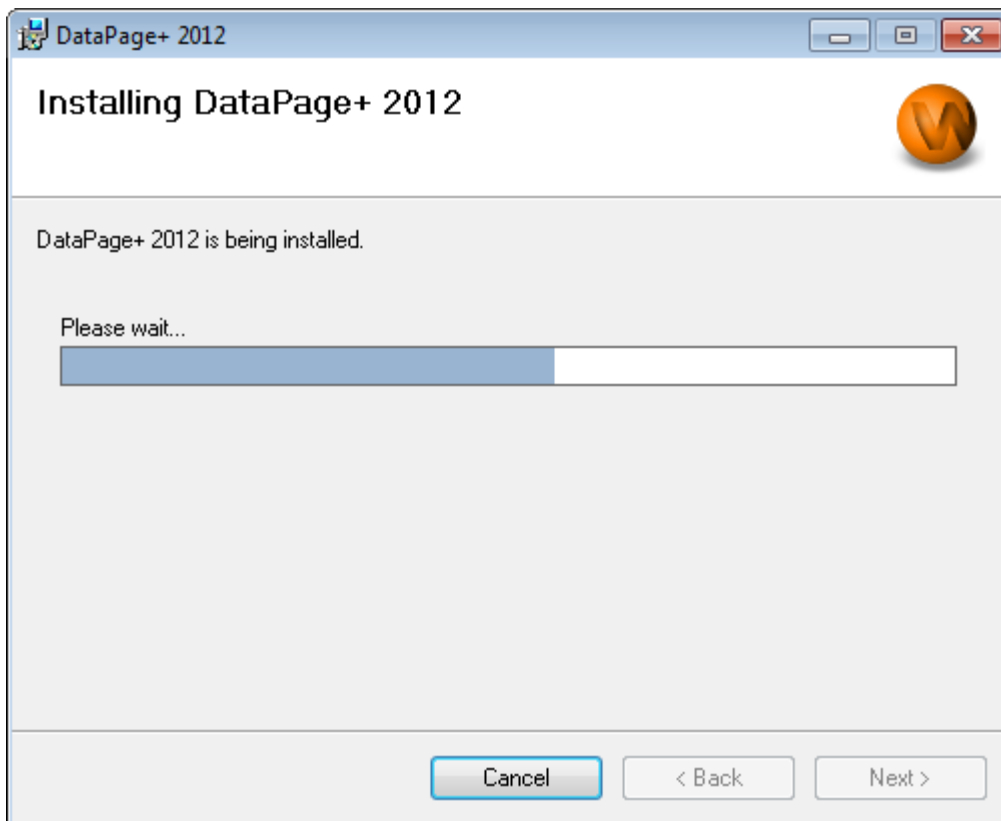
Klicka på **Nästa** när du vill fortsätta. Skärmen **Bekräfta installation** visas.



Figur 9 – Skärmen Bekräfta installation

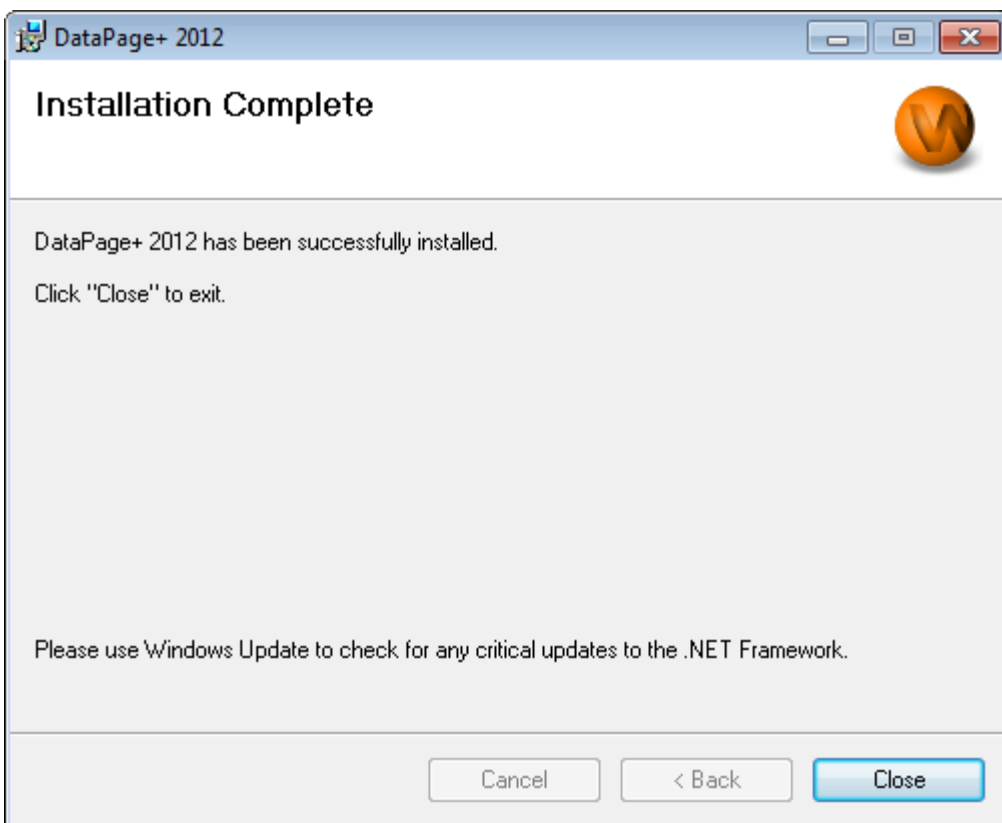
Bekräfta installationen (Figur 9) och klicka på **Nästa** för att starta den aktuella installationen:

En förloppsindikator visar förloppet under hela installationsprocessen (Figur 10):



Figur 10 – Installationsförlopp

När Datapage+ har installerats med alla filer och genvägar som behövs (Figur 11) visas knappen **Stäng**. Klicka på **Stäng** den för att stänga guiden:



Figur 11 – Skärmen Installationen är klar

När du har klickat på **Stäng** kan du använda de installerade genvägsikonerna för att starta DataPage+.

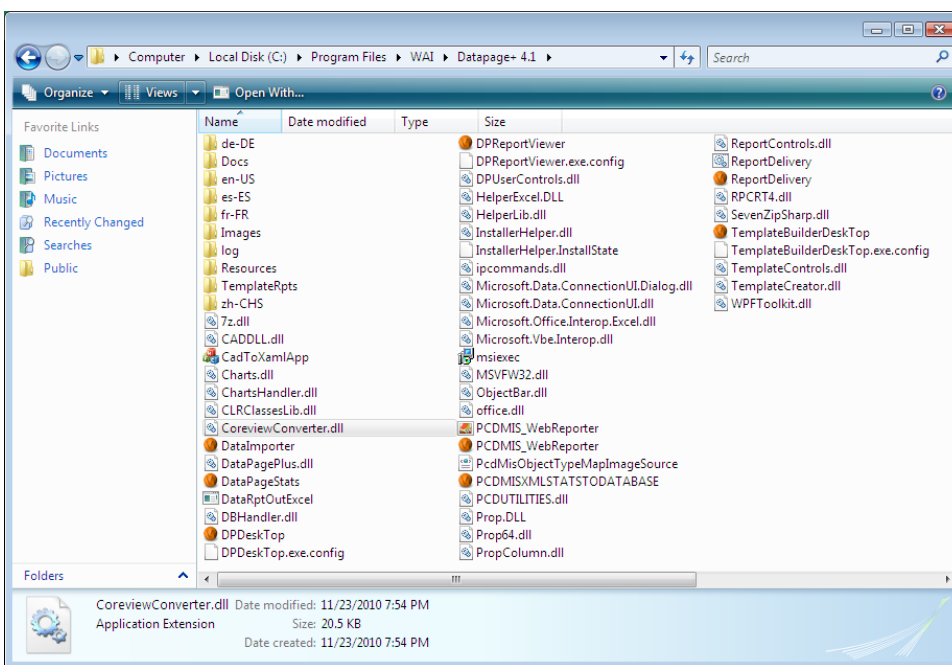
Steg 6: Kontrollera det installerade innehållet

När du installerar DataPage+ installeras programvarufilerna i dessa standardkataloger, beroende på vilket Windows-operativsystem du använder:

Programfiler

Programfiler installeras i den installationskatalog som du har angett. Här ingår körningsfiler, verktyg, XML-filer, rapporter, hjälpfiler och tilläggsfiler. Standardplatsen visas nedan:

Vista/7:	C:\Programfiler\Wai\Datapage+ 2012 eller C:\Programfiler(x86)\Wai\Datapage+ 2012
-----------------	-------------------------------------------------------------------------------------

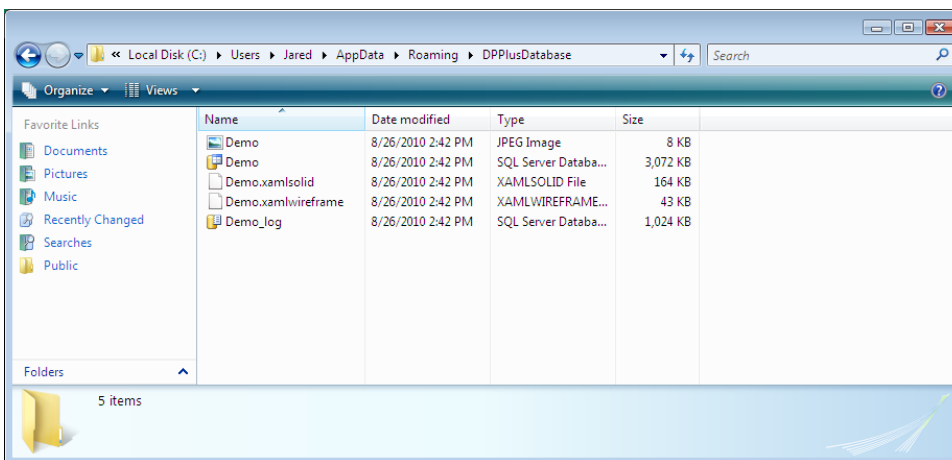


Figur 12 – Installerade programfiler

Demodatabasfiler

Om du väljer att inkludera demodatabasen i din installation kommer databasfilerna från Datapage+ att installeras här:

Vista/7: C:\Users\<<användarnamn>\AppData\Roaming\DPPlusDatabase\
där <användarnamn> är ditt användarnamn



Figur 13 – Installerad demodatabas

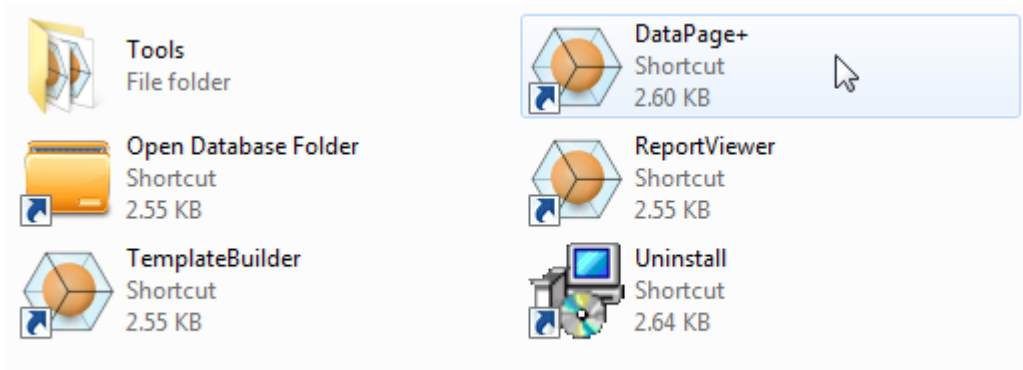
Använda DataPage+ för första gången

Översikt

Här får du hjälp att komma igång med användningen av DataPage+ för första gången.

Steg 1: Starta programmet

När DataPage+ har installerats startar du programmet genom att dubbelklicka på ikonen **DataPage+** där du har installerat dina programgenvägar (Figur 14).



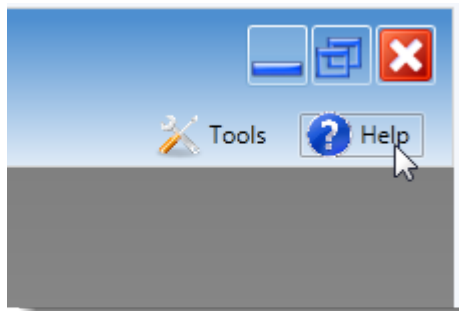
Figur 14 – Programgenvägar

Programmet försöker ansluta till demodatabasen. När detta lyckas visas en inloggningsskärm.

Steg 2: Följ guiden Komma igång

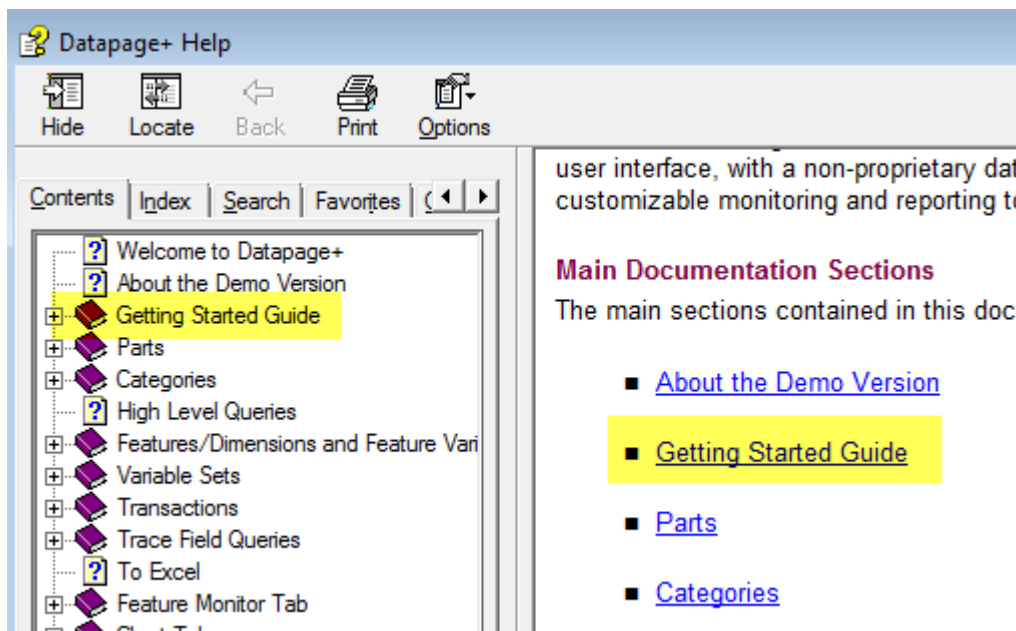
Om du får problem med att ansluta till databasen, eller om du är ansluten till databasen men behöver registrera dig eller ska logga in för första gången, öppnar du guiden "Komma igång" i hjälpsystemet i Datapage+:

1. Klicka på Hjälp-knappen högst upp till höger i programfönstret (Figur 15).



Figur 15 – Hjälp-knapp

2. När skärmen Välkommen visas i hjälpsystemet klickar du på länken "Guiden Komma igång" (Figur 16).



Figur 16 – Öppna guiden Komma igång

Guiden Komma igång öppnas i hjälpsystemet. Här finns det information om följande praktiska ämnen för nya användare:

- Ansluta till en databas
- Registrera dig och logga in
- Importera befintliga statistikdata
- Skicka data från PC-DMIS till Datapage+
- Översikt över användargränssnittet
- Översikt över användningen

Felsöka installationen

Översikt

Om du får problem med installationen eller körningen av DataPage+ eller någon av programvarukomponenterna som behövs kan det finnas konflikter med en tidigare version av Microsoft SQL Sever 2005 Express eller andra konfigurationsproblem.

I så fall kan du behöva göra en manuell installation och konfiguration av programvarukomponenterna som behövs. Om du vill göra detta läser du PDF-inställningsguiderna i katalogen med instruktioner för manuell installation ("Manual Installation Instructions") som finns där du har installerat installationsfilerna.